



# 歡慶心理健康月

進一步了解多元文化與心理健康



SAN MATEO COUNTY HEALTH

**BEHAVIORAL HEALTH  
& RECOVERY SERVICES**

# 您知道嗎？



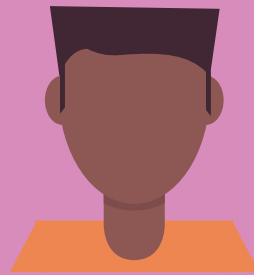
與白色人種相比，患有心理健康疾病的有色人種群體獲得心理健康服務的可能性更低。

來源：BHRS QI Performance Measures



SAN MATEO COUNTY HEALTH  
BEHAVIORAL HEALTH  
& RECOVERY SERVICES

# 您知道嗎？



與其他種族/族裔相比，黑人/非裔美國人在進行急診室就診後7天及30天內獲得心理健康複診的可能性更低。

來源：BHRS QI Performance Measures



SAN MATEO COUNTY HEALTH  
**BEHAVIORAL HEALTH  
& RECOVERY SERVICES**

# 您知道嗎？



亞洲人/亞裔美國人同時擁有有助於  
減少污名的心理健康及藥物使用知識、  
行為及信念的可能性最低

來源：*DHCS Performance Dashboard Penetration Rates*



SAN MATEO COUNTY HEALTH  
**BEHAVIORAL HEALTH  
& RECOVERY SERVICES**

# 您知道嗎？



在拉丁裔婦女中，關於創傷接觸  
的報告非常多，流行率為75%

來源：*“We Need Health for All”: Mental Health and Barriers to Care among Latinxs in California and Connecticut*



SAN MATEO COUNTY HEALTH

**BEHAVIORAL HEALTH  
& RECOVERY SERVICES**

# 您知道嗎？



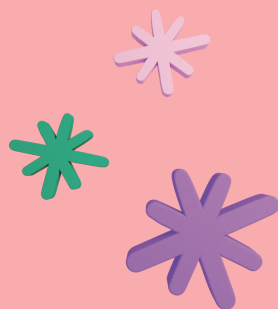
阻礙家庭接受醫療護理的文化障礙可能包括：害怕尋求援助、法律地位問題和/或關於心理健康狀況的個人信仰。

來源：MHSА Annual Updates: PEI Ages 0-5



SAN MATEO COUNTY HEALTH  
BEHAVIORAL HEALTH  
& RECOVERY SERVICES

# 您知道嗎？



按種族/族裔劃分，有抑鬱症相關情緒的青少年比例最高的是夏威夷太平洋原住島民，佔43%；其次是拉丁裔學生，佔29%

來源：*California Healthy Kids Survey*



SAN MATEO COUNTY HEALTH  
**BEHAVIORAL HEALTH  
& RECOVERY SERVICES**



## 討論心理健康問題時，多元文化至關重要。

造訪[SMCHealth.org/ODE](https://SMCHealth.org/ODE)了解更多，  
或造訪[SMCHealth.org/HEI](https://SMCHealth.org/HEI)參與其中。

如需獲取免費活動、公共活動及心理健康資源的完整列表，  
請造訪[SMCHealth.org/MHM](https://SMCHealth.org/MHM)。



SAN MATEO COUNTY HEALTH  
**BEHAVIORAL HEALTH  
& RECOVERY SERVICES**





如果您或您認識的某個人處於自殺危機或情緒  
困擾中，請聯絡24/7保密危機支援：致電**988**或  
傳送「BAY」簡訊至**741741**。

您也可以致電或發送簡訊至加州Warm Line：  
**855-845-7415**

如需獲取行為健康服務，請致電**800-686-0101**聯絡  
San Mateo縣行為健康服務呼叫中心。



SAN MATEO COUNTY HEALTH

**BEHAVIORAL HEALTH  
& RECOVERY SERVICES**